

MONTERINGSANVISNING BRANNDØR OG GLASSFELT I SYSTEMVEGG

B30 (EI30) - F30 (E30)

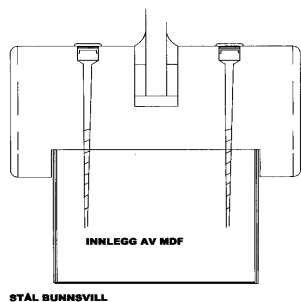


FIG. 1

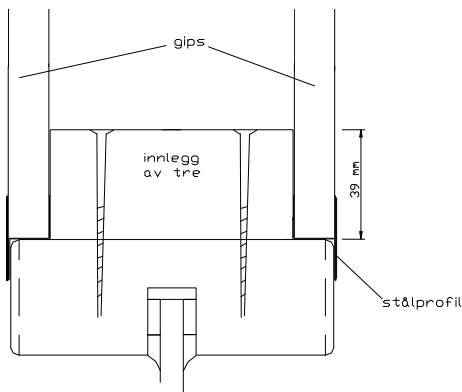


FIG. 2

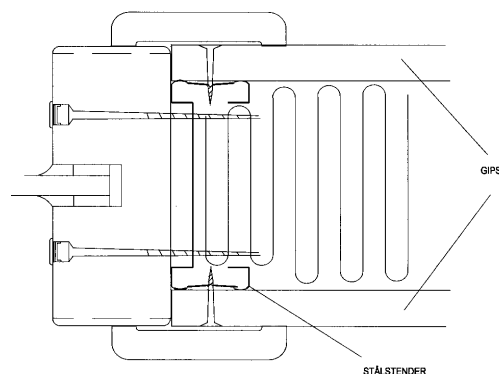


FIG. 3

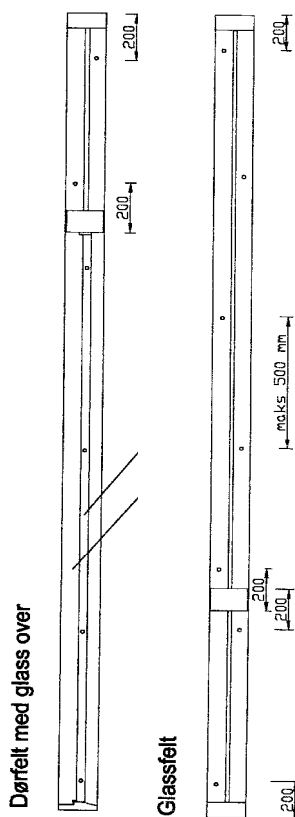


FIG. 4

FIG. 5

MONTERING SKAL UTFØRES SOM FØLGER:

- DØRBLAD OG KARM MA IKKE BEARBEIDES PÅ NOEN MATE, SA SOM FRESING, SKJÆRING, BORRING OSV.
- GLASSFELT MONTERES PÅ STALSVILL SOM VIST PÅ FIG. 1. STALSVILL FESTES GODT TIL GULV FØR ILEGG AV MDF.
- SIDEKARMER SKAL LIGGE TETT MOT STÅLSTENDER OG FUGES SOM VIST PÅ FIG. 3.
- DØRER OG GLASSFELT LEVERES MED PÅMONTERT "INNLEGG AV TRE" PÅ TOPPKARM, SOM VIST PÅ FIG. 2.
- DØRKARMER SKAL FESTES MED MINST 8 FESTEPUNKTER, 4 I HVER SIDEKARM IHT. NC 3152.4.
- GLASSFELT OG DØRER MED GLASS OVERFELT ER FORBORRET OG SKAL FESTES IFLG. FIG. 4 OG 5.
- ETTER MONTERING SKAL ALLE KARMDELER VÆRE RETTE OG I VATER OG LODD. MAKSIMAL KLARING MELLOM KARM OG DØRBLAD ER 3 MM. SLUTTSTYKKE PÅ DØRER JUSTERES FOR RIKTIG LUKKING.
- SELVLUKKENDE DØRER SKAL FUNKSJONSTESTES ETTER MONTERING, OG SKAL PÅMONTERES DØRLUKKER DORMA TS 83, ELLER TS 93.
- GLASSFELT / DØRFELT FESTES TIL STÅLSTENDERE OG BUNNSVILL (GLASSFELT) MED TRESKRUE AV STÅL 4,5 x 90MM, FIG. 1 OG 3.

PRODUSENT:

TIME
interiør

KVÅLVEIEN 16
4323 SANDNES

www.time-as.no

BYGGHERRE:

PROSJEKT:

ENHETENE ER MONTERT IHHT MONTERINGSAN.

DATO

ANSVARLIG MONTØR (SIGN):

MONTERINGSANVISNING:
TIME INTERIØR A/S

B30 / F30

M 3092-1

17.11.2003